



水路不等流水力発電 Ver. 5

エンタープライズ版

for Windows



特徴

- サイホン、伏せ越しも可能
- Microsoft Excel*ファイル(ブック)出力でユーザー独自の計算書及び検討書作成が可能
- 水面形の把握から不等流解析まで一貫作業が可能
- 常流・射流混在計算が可能(跳水位置及び水深計算)
- そのまま提出できるスケールマッチの縦横断面を自動作成
- 水路不等流計算Ver. 4に特殊断面形8種を追加
- Microsoft Excel*ファイル(ブック)でデータの入出力が可能

仕様

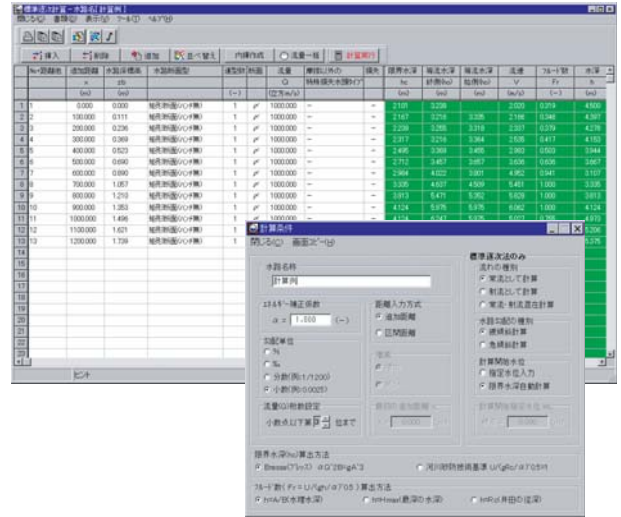
公 式	マンニング レベル1a・2a・2・3	
計 算 範 囲	水路の不等流計算	
メ ニ ュ ー	1. 水面形の把握 2. 数値積分法による不等流計算 3. 標準逐次計算法(試算法)による不等流計算	
計 算 項 目	水面形種別 不等流水深 h 限界水深 hc 跳水位置と水深 h1, h2 等流水深 ho エネルギー勾配 フルード数 Fr	
断面形状種別数	定型断面16断面(下記)、任意多角形1種類 二次放物線形断面 (単数相度係数) 三角形断面 (単数相度係数) 矩形断面 (ハンチ付, 単数相度係数) 矩形断面 (ハンチ無, 複数相度係数) 台形断面 (複数相度係数) U型断面・ベンゾフェム (単数相度係数) U字フェム断面 (単数相度係数) U型カルバート断面 (単数相度係数) C-B-O-X断面 (インバート無, 単数相度係数) C-B-O-X断面 (インバート付, 単数相度係数) C-B-O-X断面 (丸ハンチ付, 単数相度係数) 標準馬蹄形断面 (インバート付, 単数相度係数) 幌型断面 (インバート無, 単数相度係数) 幌型断面 (インバート付, 単数相度係数) D管断面 (単数相度係数) 複断面水路[単断面・複断面法(土地改良用)選択可] (複数相度係数) 偏心馬蹄形断面 (単数相度係数) 側壁傾斜幌型断面 (インバート付, 単数相度係数)	
急勾配水路計算	・断面偏角を考慮 ・摩擦損失 hf ・流入損失 hen ・流出損失 hou ・漸縮損失 hc ・漸膨損失 he ・急縮損失 hsc ・急膨損失 hse	・斜距離計算 ・湾曲損失 hb ・屈折損失 hbe ・分流損失 hs ・合流損失 hg ・任意損失係数入力 ・任意損失水頭入力 ・橋脚 湾曲による内外水位差
限界水深計算	・Bresse(ブレス)の方法 ・井田の合計径深を用いる方法	
フルード数計算	・水理学的水深を用いる方法 ・最深部の水深を用いる方法 ・井田の合計径深を用いる方法	
制 限	<標準逐次法> ・主測点数 400測点 ・内挿断面数 800断面(主測点と合計) ・流量変化箇所 400箇所 <積分法> ・一様水路断面(1断面, 一定勾配)	
水位上限オーバー	自由水面が存在しない場合, 圧力水頭を考慮 自由水面が存在する場合, 粗度0の垂直壁面作成	
水深収束不能時	限界水深(hc)として計算続行	
成 果 品	<共通> ・計算内容説明, 横断面諸数値 ・入力画面ハードコピー <積分法, 標準逐次法> ・計算表: プリントまたはExcelファイル(ブック)形式 ・不等流計算結果縦断面図: プリントのみ	
CADデータ(DXF)	エンタープライズ 入力(多角形断面) 出力(縦横断面)	プロフェッショナル ×
デ ー タ	・Microsoft Excel*ファイル(ブック)形式で入出力 ・旧Ver. 3, Ver. 2の標準逐次法データ読み取り可能	
システム運用	・ハードディスク空き容量 10Mバイト以上必要 <ネットワーク対応版> サーバにアプリケーションプログラムとネットワーク用プロテクトキーをインストール後, 各クライアントマシンで起動(ライセンス数だけ同時起動が可能) <スタンドアロン版> 各クライアントマシンにアプリケーションプログラムをインストール後, プロテクトキーディスクを挿入してプログラムを起動 ・プロテクトキーUSB 1枚 ・プログラムインストール用 CD-ROM 1枚	

適応機種及びOS

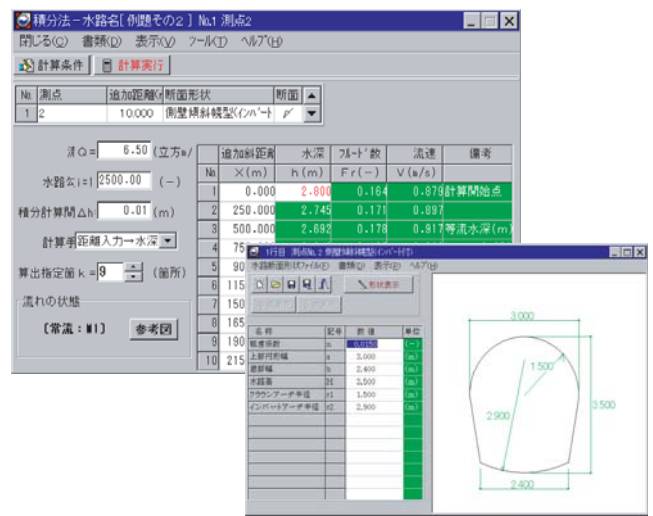
OS	Windows2000/XP/VISTA/7
ハードウェア	各社PC/AT互換(DOS/V) 1024×768ドット以上のグラフィック機能 CD-ROMドライブ
必要メモリ	256MB以上 推奨

データ入力画面

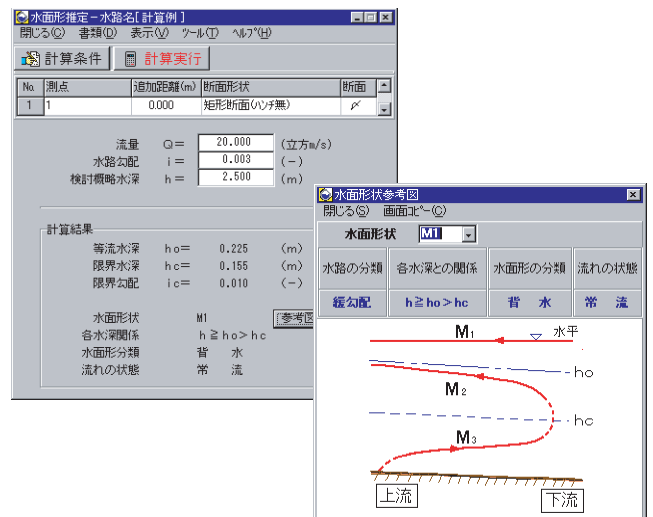
●標準逐次法による不等流計算



●一様断面水路の不等流計算(積分法)

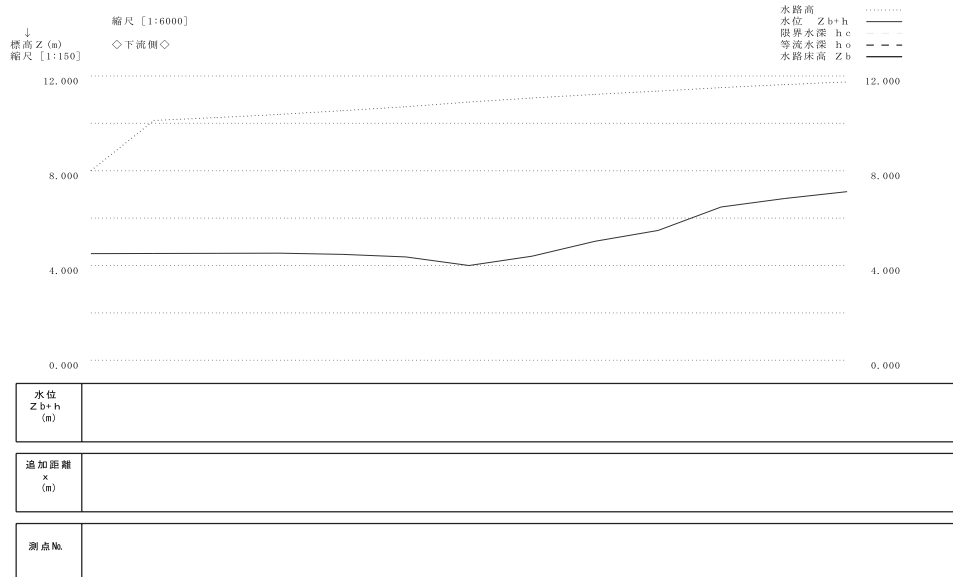


●一様断面水路 縦断面水面形推定



* Microsoft Excelは米国Microsoft Corporationの登録商品です。

水理計算ソフト「**奔流**」水路不等流水力発電 書類出力例



お問い合わせは
 水理計算ソフト 開発・販売元

ハイドロリック・エンジニアリング・カンパニー

YamaSoftPanning

ヤマソフトプランニング有限公司
 〒819-0055 福岡県福岡市西区生の松原4丁目23-12 202号

TEL 0120-38-0420 FAX 0120-38-0425

【Homepage】 <http://www.yamasoft.co.jp>

【e-mail】 torrent@yamasoft.co.jp